

LE CENTRE POMPIDOU VIRTUEL

Du Web sémantique au Linked Data

- › Les enjeux
- › Le projet
- › Le modèle
- › Bilan



LE PROJET

LE CENTRE POMPIDOU VIRTUEL S'APPUIE SUR L'IDENTITÉ DU CENTRE POMPIDOU ET SUR SES VALEURS

« Je voudrais passionnément que Paris possède un centre culturel... qui soit à la fois un musée et un centre de création où les arts plastiques voisinerait avec la musique, le cinéma, le livre. »

Georges Pompidou

- > une nouvelle plateforme de diffusion de contenus numériques s'appuyant sur une **approche orientée contenus**
- > un espace virtuel s'adressant à **tous types de publics**, au-delà des seuls visiteurs
- > misant sur la **pluridisciplinarité** (patrimoine du Centre, programmation, production éditoriale et multimédia, établissements associés)
- > s'appuyant sur les **nouveaux développements du Web** et s'efforçant de penser à long terme l'avenir numérique de l'institution

LE PROJET

CHIFFRES CLÉS

> En 2011, le nombre de visites sur le site internet (5 millions environ) dépasse le nombre de visiteurs sur place (3,4 millions environ).



> Sur les 65.000 **œuvres** dans la collection du Musée, 85% sont numérisées

> 1.800 **événements** par an (expositions, conférences, spectacles, projections, visites...)

> 75.000 personnes assistent chaque année à des événements (conférences, spectacles, concerts, cinéma)

> 3 **bibliothèques** (Bpi, Ircam, bibliothèque Kandinsky) donnent accès à plus de 200.000 ressources

> 12.000 **documents d'archives** sur l'histoire du Centre

> Présence sur les **réseaux sociaux** : près de 200 000 fans sur Facebook et 35 000 abonnés sur Twitter

LES ENJEUX

CONVERGENCE : LES ENJEUX DE L'INTEROPÉRABILITÉ DES MODÈLES CULTURELS



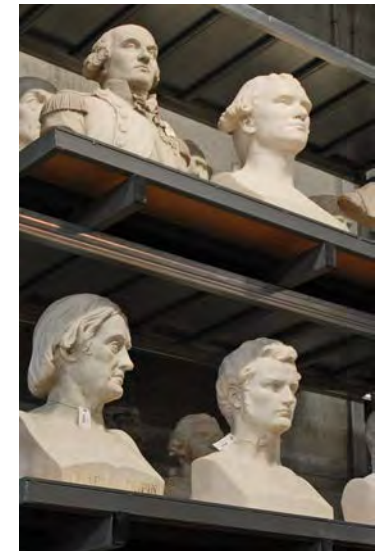
Bibliothèques

Objets multiples
Catalogage partagé



Archives

Description hiérarchique
Contexte, Respect des fonds



Musées

Objets uniques
Description orientée événement

LES ENJEUX

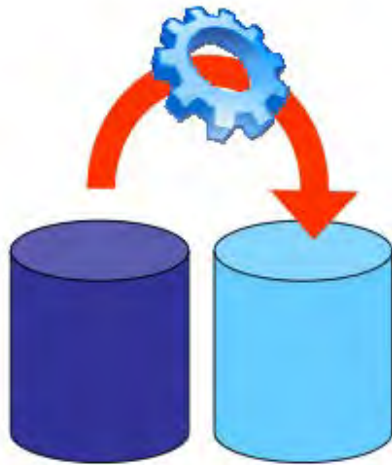
LE CHALLENGE :

> Comment réussir à mélanger les données tout en préservant la saveur spécifique de chaque domaine ?

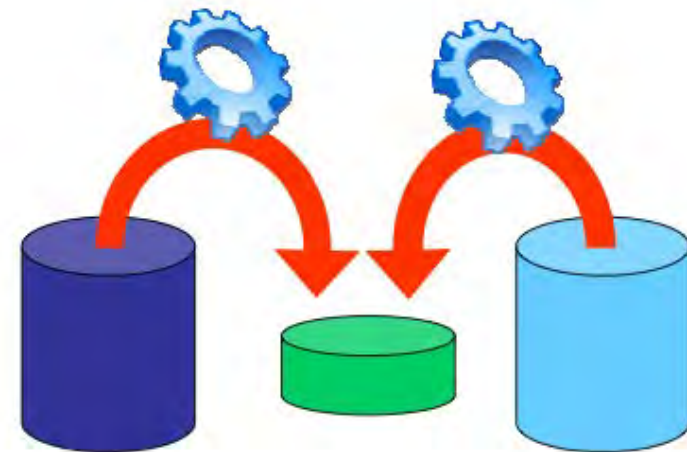


LES ENJEUX

LES STYLES D'INTEROPÉRABILITÉ TRADITIONNELS



> Interopérabilité par conversion et copie : MARC, Z39.50, SRU/SRW...



> Plus petit dénominateur commun : OAI-PMH + Dublin Core simple

LES ENJEUX

LE COUPLE OAI-PMH + DUBLIN CORE SIMPLE : UN MARIAGE ARRANGÉ ?

- > Quelques idées reçues : Dublin Core est “trop simple”, “réservé à un usage sur le Web”...
- > Le problème ce n'est pas le Dublin Core lui-même, mais la façon dont il est utilisé dans le protocole OAI-PMH.

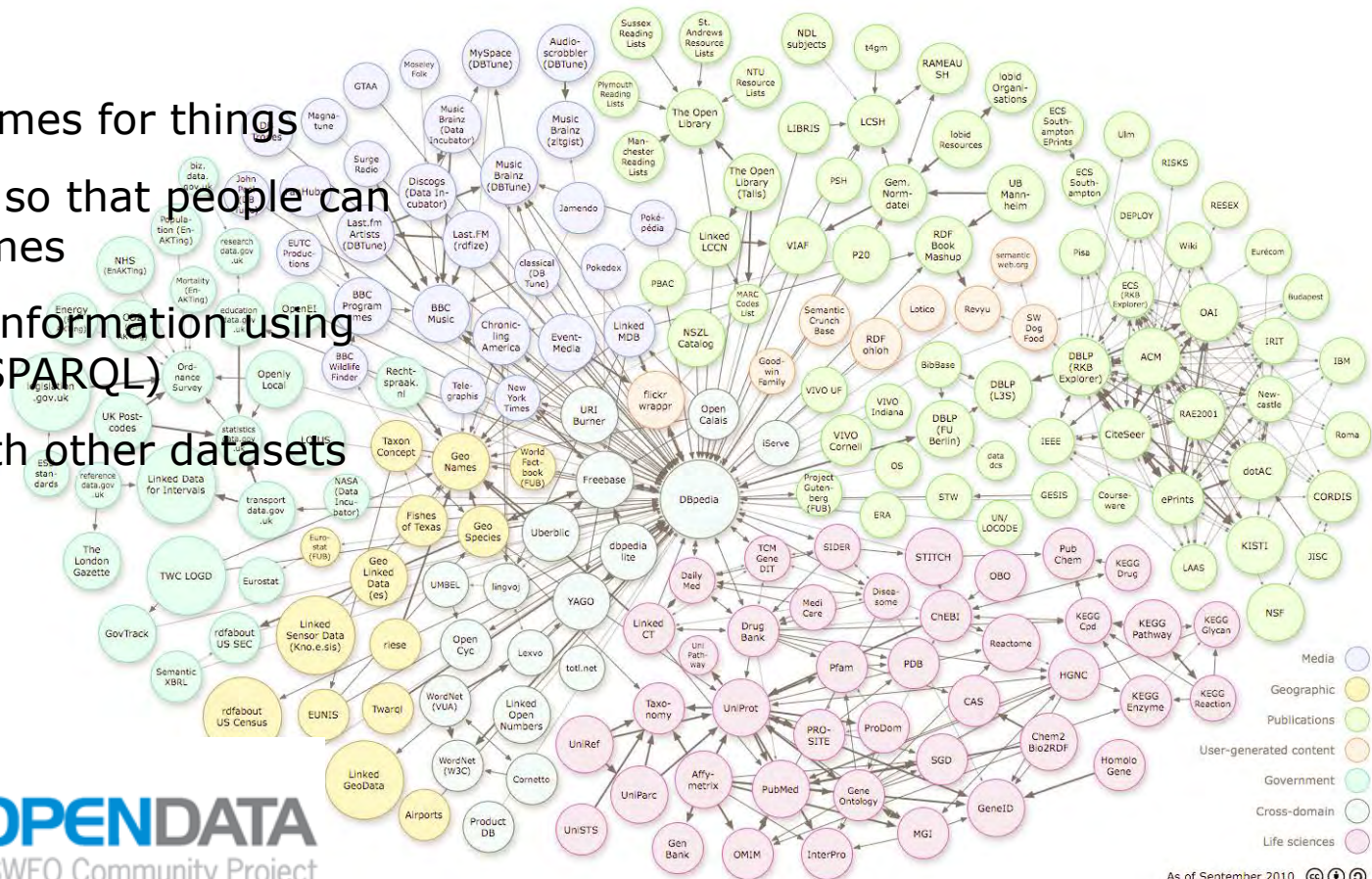


- > Les données sont “à plat”, pas de gestion de la **granularité** ou des liens
- > Perte de qualité liée au manque de **structuration**
- > Implémentation **variable** d'un projet à un autre
- > Des données essentiellement faites pour être lues par des **humains**

LES ENJEUX

LES PRINCIPES DU WEB DE DONNÉES OU "LINKED DATA"

- > Use URIs as names for things
- > Use HTTP URIs so that people can look up those names
- > Provide useful information using standards (RDF, SPARQL)
- > Create links with other datasets

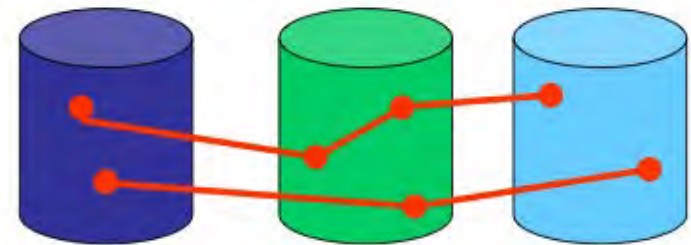


LES ENJEUX

LES STYLES D'INTEROPÉRABILITÉ DU WEB DE DONNÉES

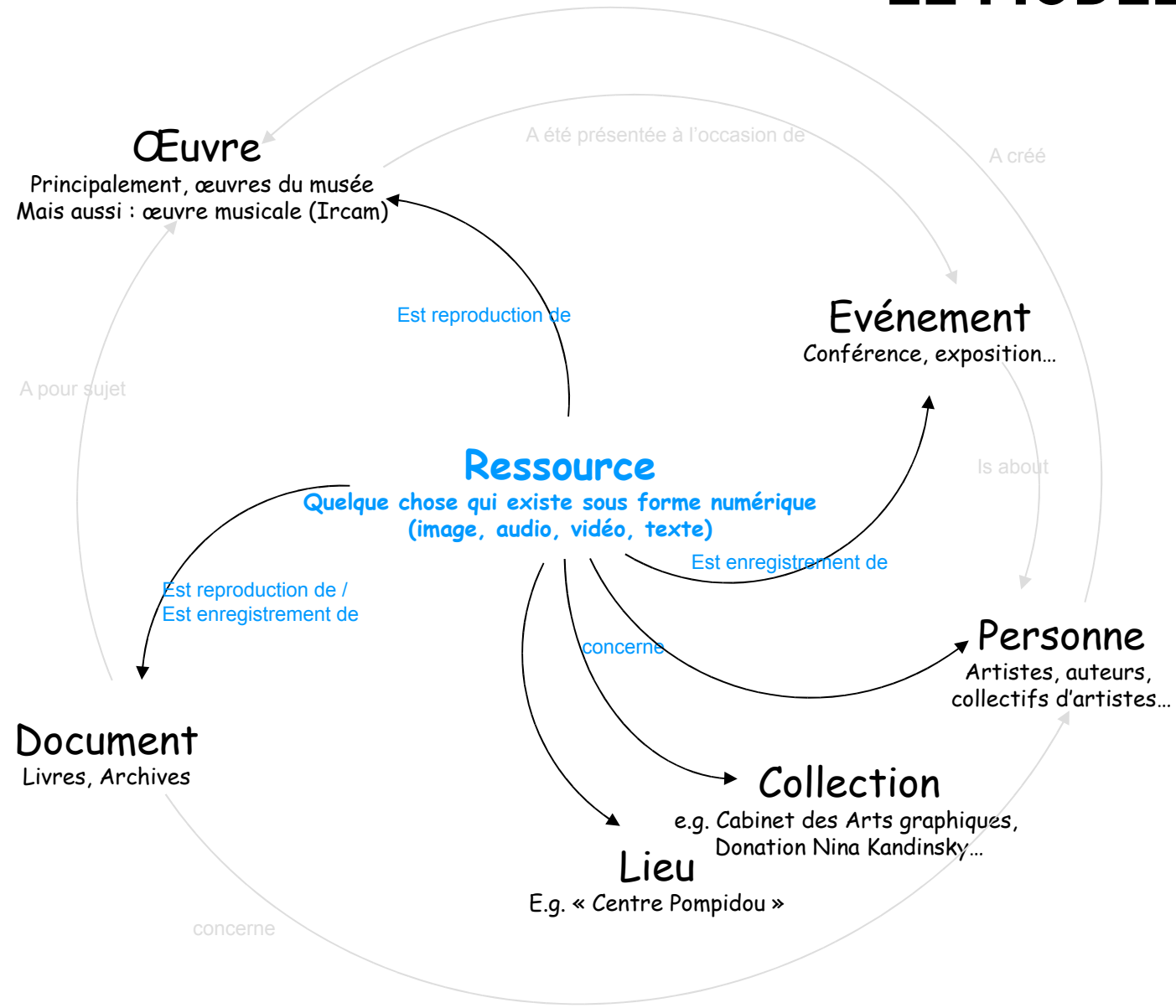


> "hub and spoke" : interopérabilité par les référentiels

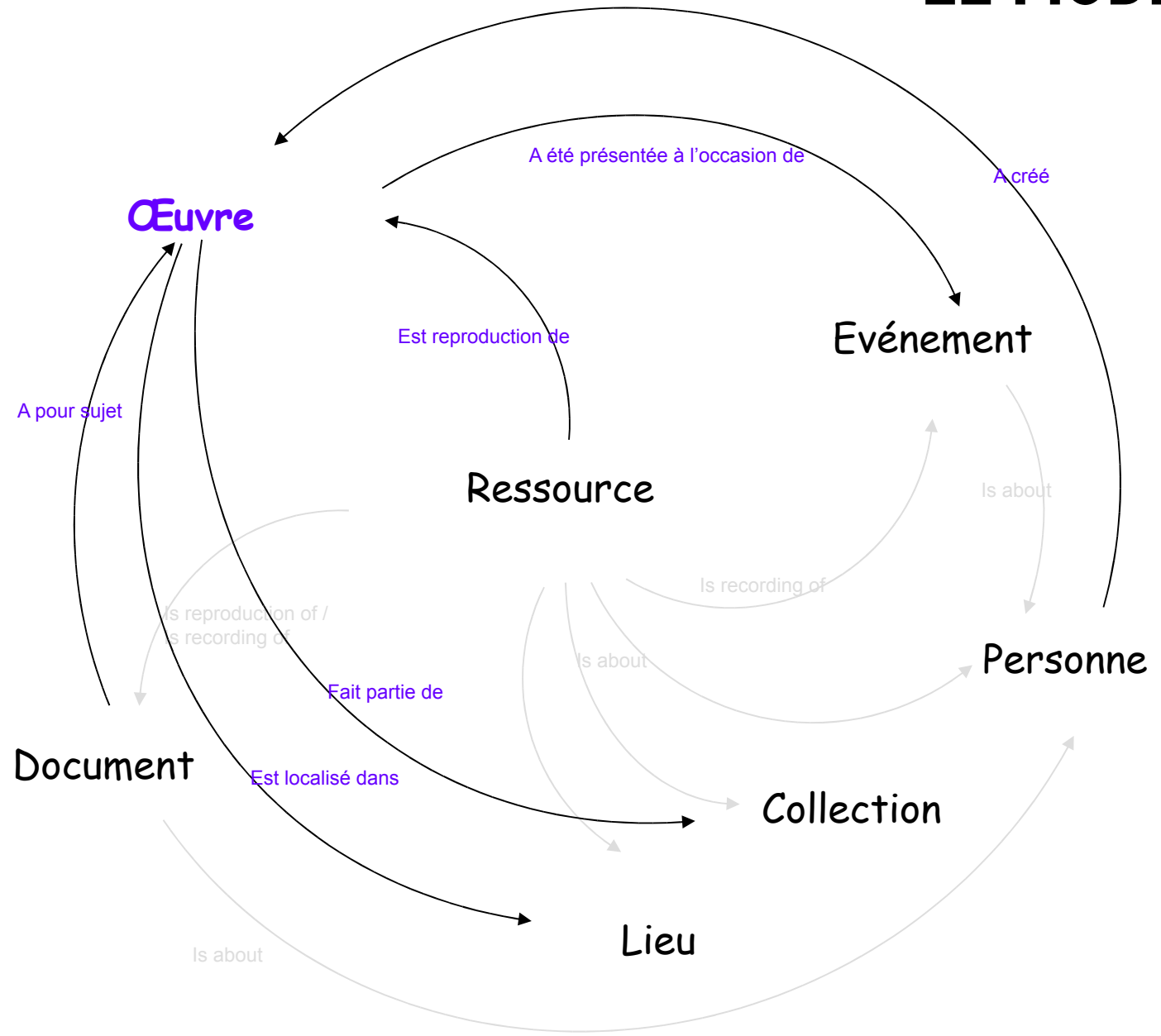


> "follow your nose" : interopérabilité par les liens

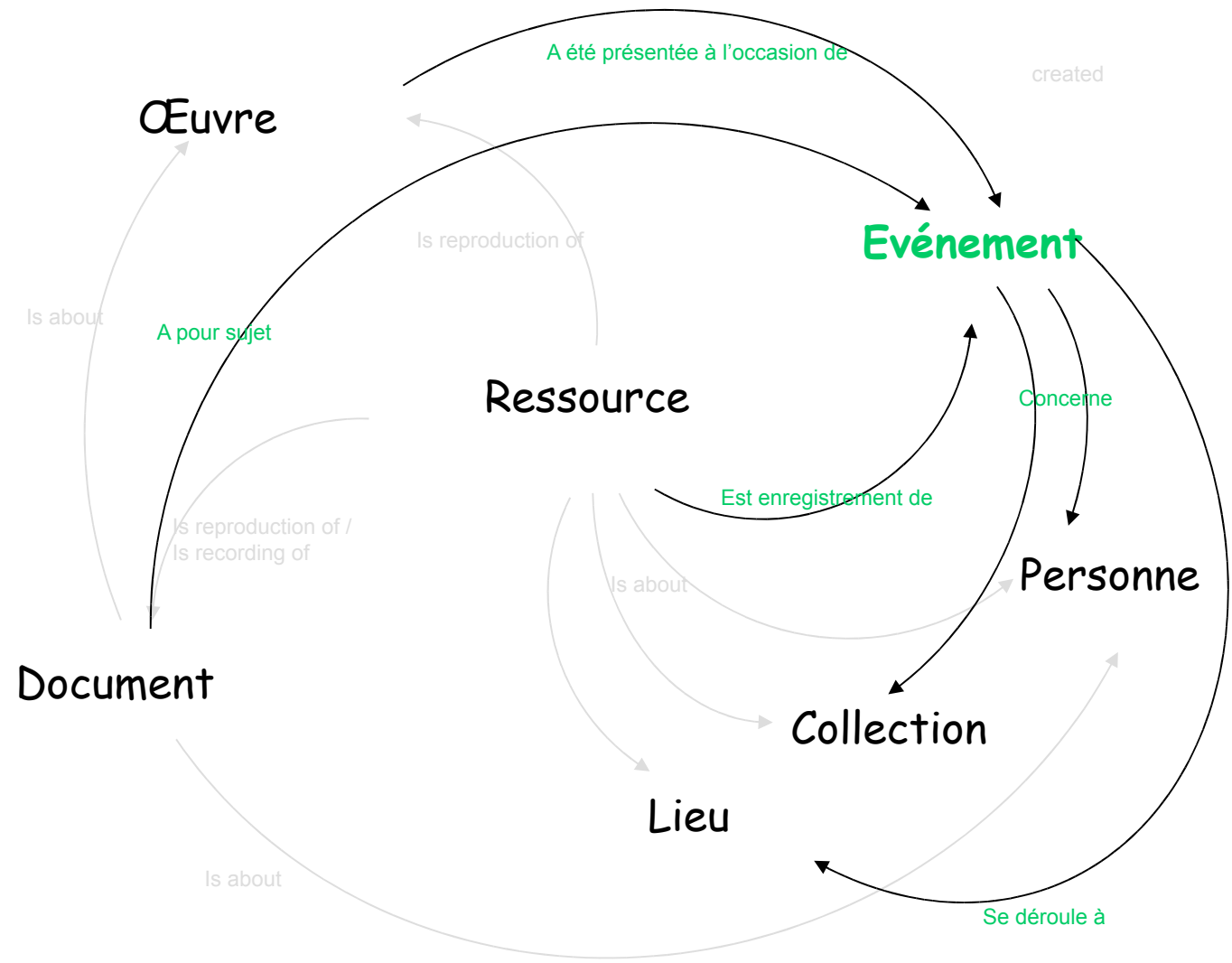
LE MODÈLE



LE MODÈLE



LE MODÈLE



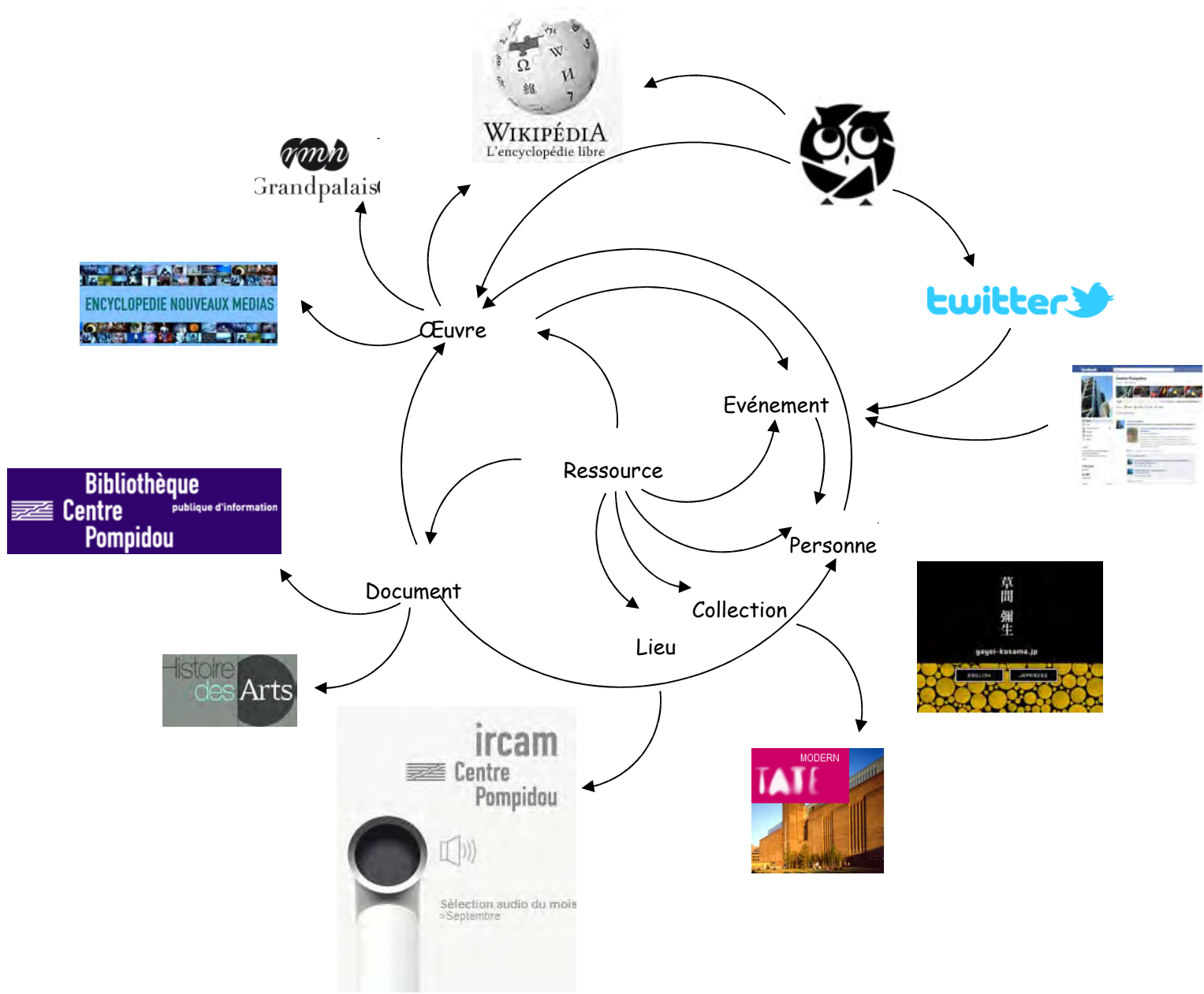
2012 : PREMIERS TRAVAUX VERS L'OUVERTURE DU CPV EN OPEN DATA

> Partenariat avec l'EBD (école des bibliothécaires et documentalistes) pour réaliser un modèle standard à partir du modèle propre du CPV



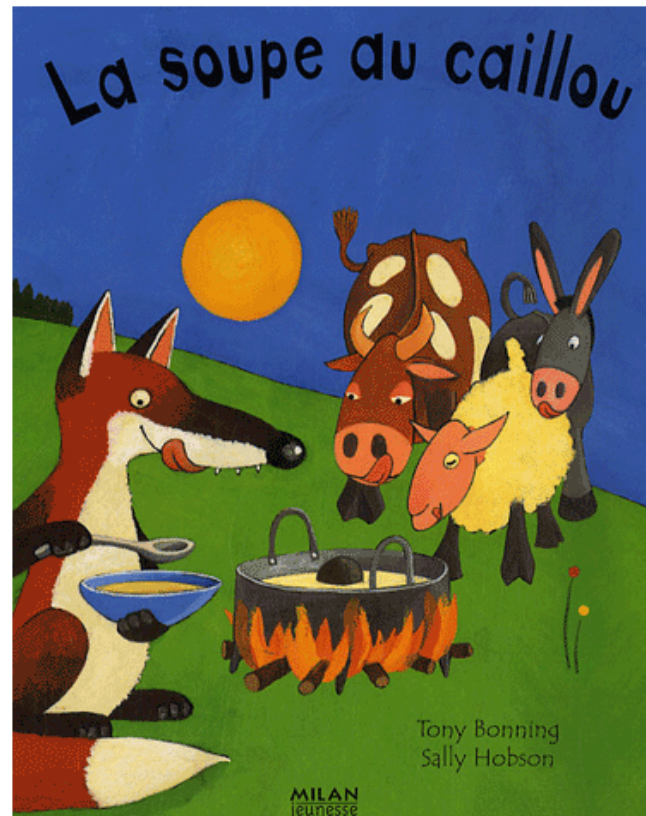
- > Utilisation des vocabulaires Dublin Core, FOAF et Europeana Data Model pour modéliser les données de l'ontologie du CPV
- > Travail en 5 groupes sur les principaux concepts (Œuvre, Document, Événement, Personne, Ressource)
- > Prochaine étape : harmonisation, spécification et implémentation
- > Diffusion sous la forme d'un dump dans un premier temps, il restera également à ajouter des liens vers d'autres jeux de données

LE MODÈLE



LA SOUPE AU CAILLOU

> ou comment le tout vaut plus que la somme des parties



LA SOUPE AU CAILLOU

> où nous en sommes...



... et où nous devons aller !



QUESTIONS ?

CONTACT :



Emmanuelle Bermès,
chef de service multimédia, Centre Pompidou
emmanuelle.bermes@centrepompidou.fr